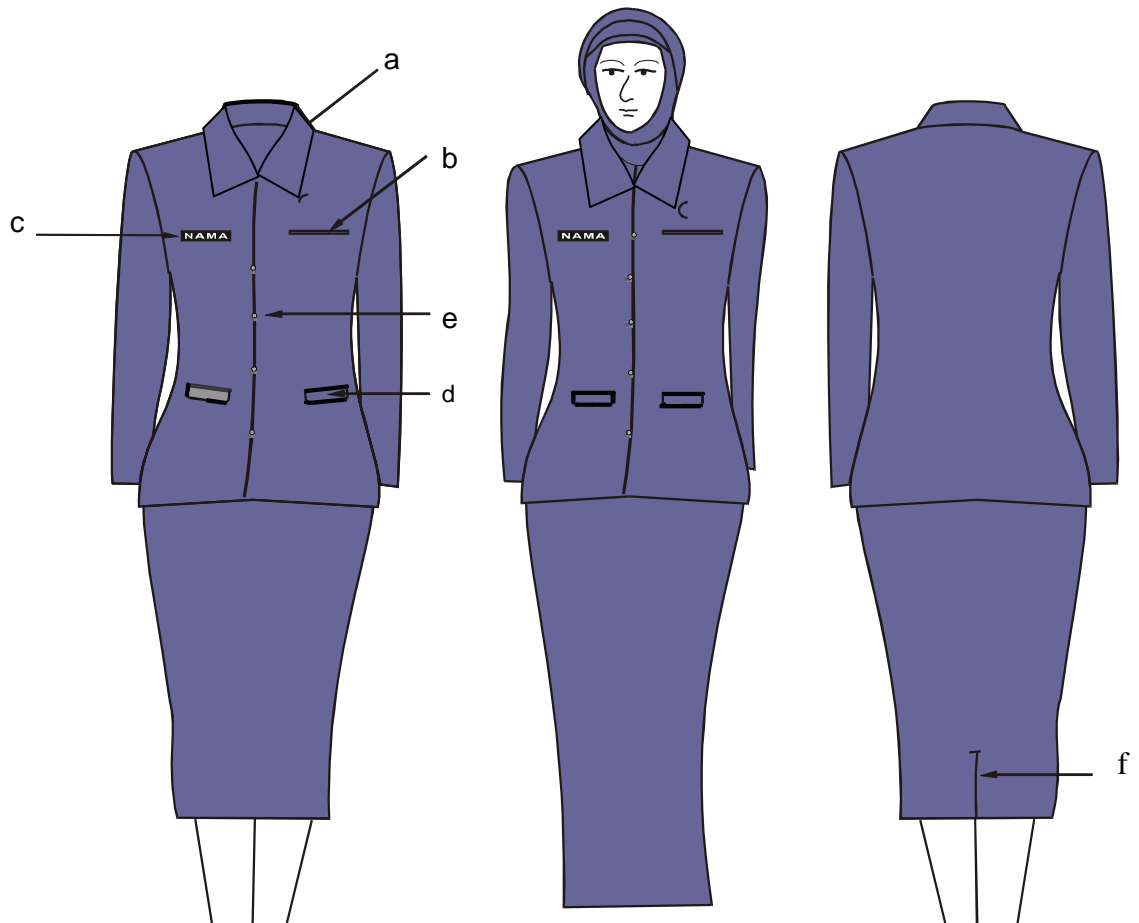


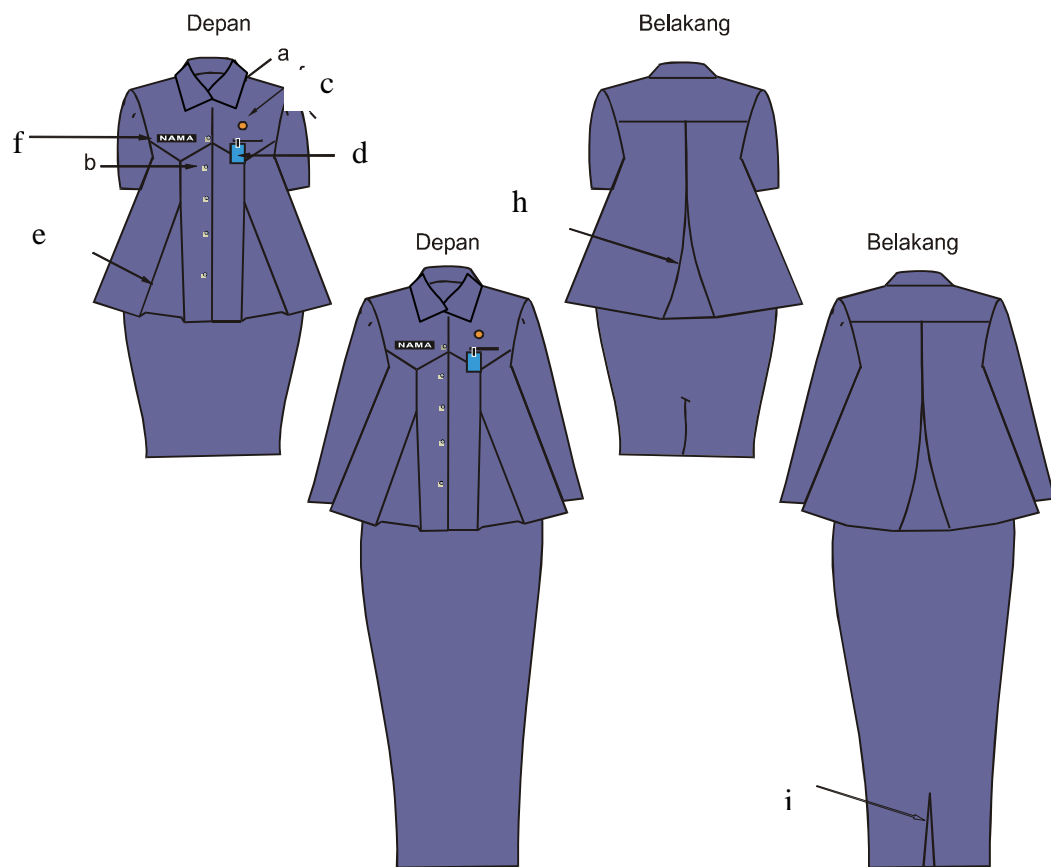
2. PAKAIAN SIPIL RESMI (PSR) WANITA DAN WANITA BERJILBAB



Keterangan :

- | | | |
|--------------------------|-------------------|---------------------------------------|
| a. Krah berdiri | d. Saku bawah | f. Ploi / belahan rok bagian belakang |
| b. Saku dalam atas kecil | bertutup | |
| c. Papan nama | e. Kancing 5 buah | |

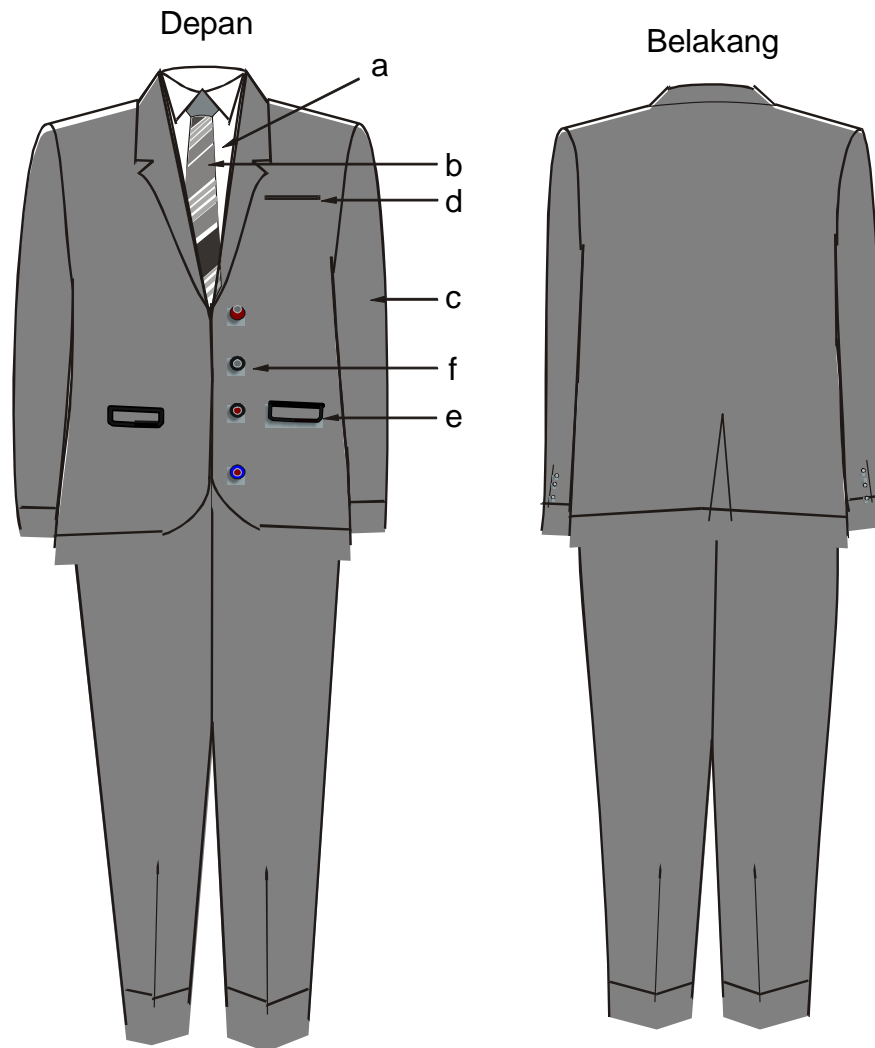
3. PAKAIAN SIPIL RESMI (PSR) UNTUK WANITA HAMIL.



Keterangan :

- | | | |
|-------------------|-------------------|----------------------|
| a. Krah berdiri | d. Tanda pengenal | g. Ploi belakang |
| b. Kancing baju | e. Ploi depan | h. Ploi rok belakang |
| c. Lencana Korpri | f. Papan nama | |

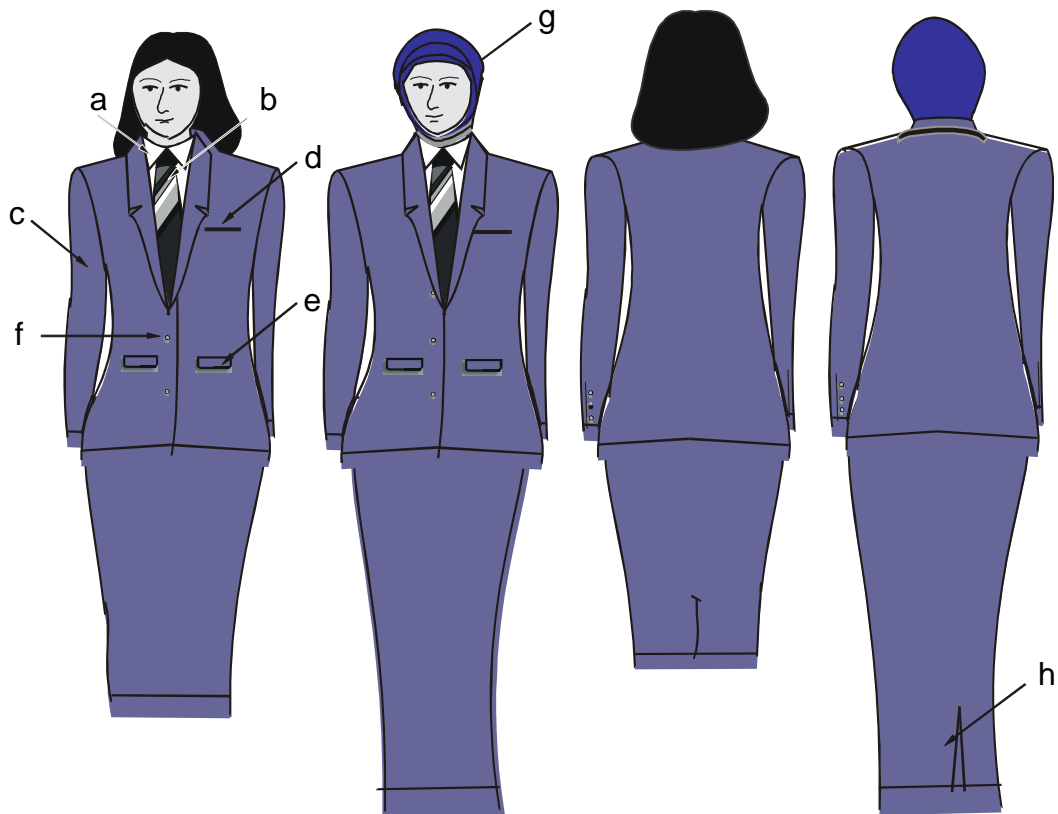
G. 1. PAKAIAN SIPIL LENGKAP (PSL) PRIA



Keterangan :

- | | | |
|--------------------------------|-----------------------|----------------------------|
| a. Kemeja putih lengan panjang | c. Jas lengan panjang | e. Saku bawah Jas bertutup |
| b. Dasi | d. Saku atas Jas | f. kancing jas |

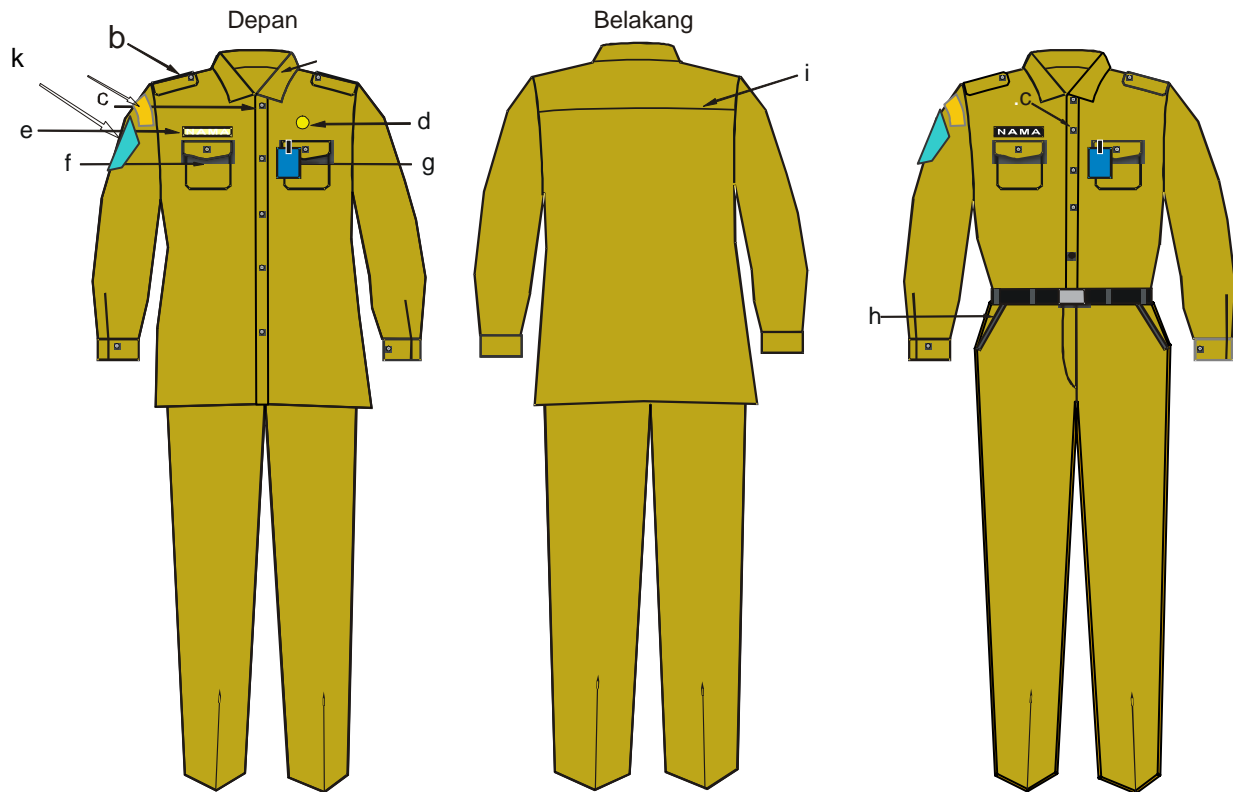
2. PAKAIAN SIPIL LENGKAP (PSL) WANITA DAN WANITA BERJILBAB



Keterangan :

- | | | |
|-----------------------|---------------------------------|---------------------------------------|
| a. Kemeja warna putih | e. Saku bawah jas | h. Ploi / belahan rok bagian belakang |
| b. Dasi | f. Kancing jas | |
| c. Jas lengan panjang | g. Kerudung bagi yang berjilbab | |
| d. Saku atas jas | | |

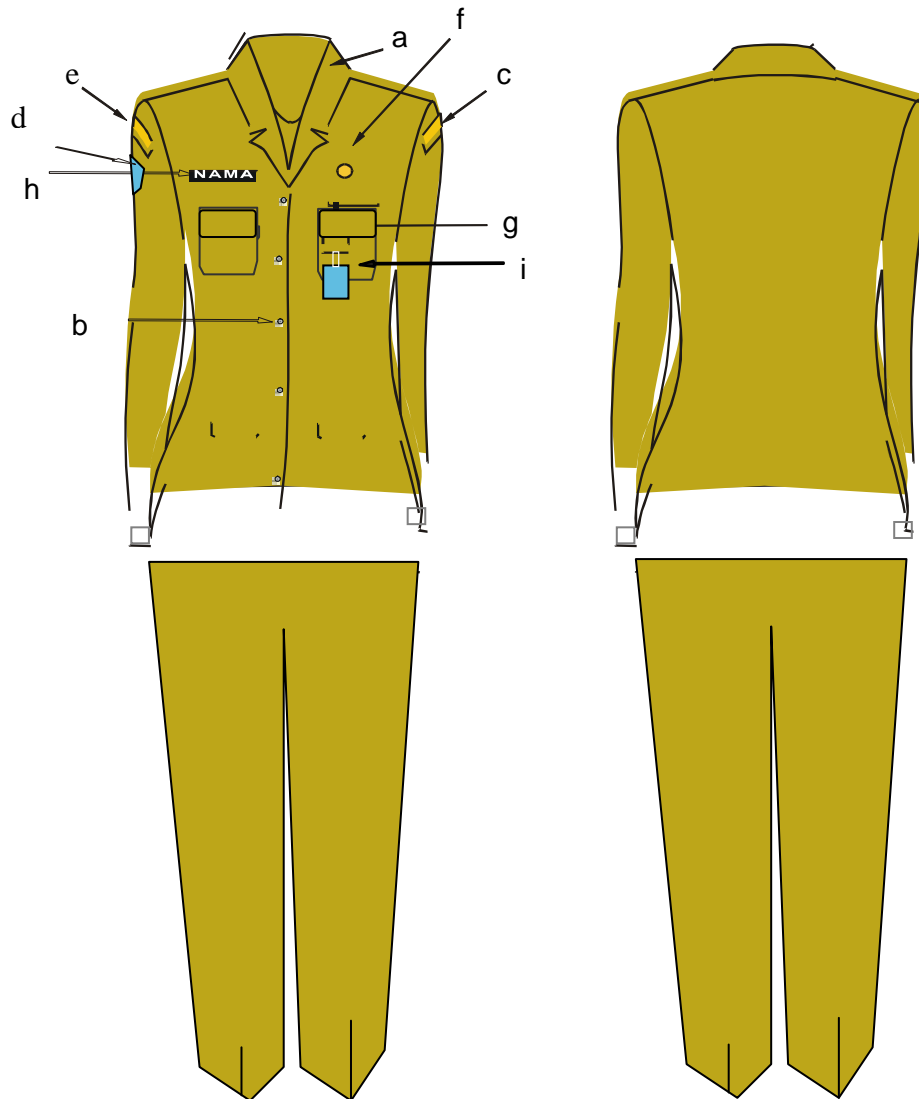
H. 1. PAKAIAN DINAS LAPANGAN PRIA



Keterangan :

- | | |
|--------------------------|----------------------------|
| a. krah berdiri | f. saku tutup |
| b. lidah baju | g. tanda pengenal |
| c. kancing 4 atau 5 buah | h. saku celana depan |
| d. lencana korpri | i. sambungan bahu belakang |
| e. nama dada | j. Nama Pemerintah Daerah |
| | k. Lambang Daerah |

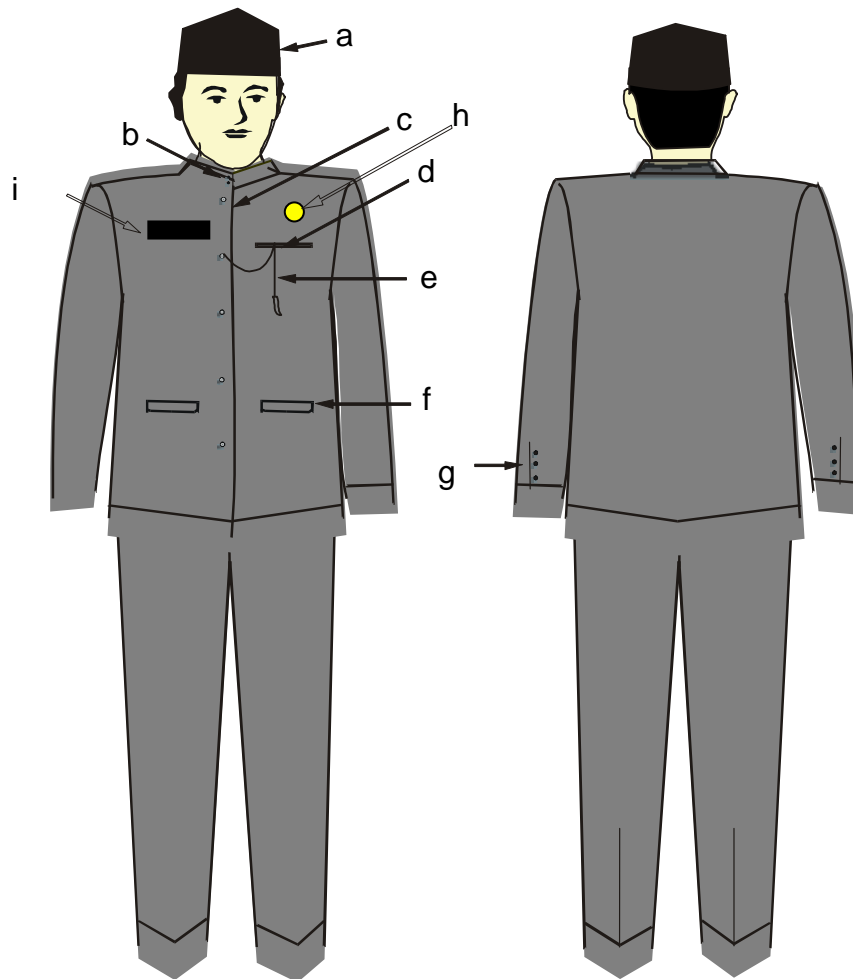
2. PAKAIAN SERAGAM DINAS LAPANGAN (PDL) WANITA



Keterangan :

- | | | |
|-------------------|--------------------|--------------------|
| a. Krah rebah | e. Nama Pemda Kab. | i. Saku depan atas |
| b. Kancing baju | f. Lencana KORPRI | |
| c. Nama SKPD | g. Tanda pengenal | |
| d. Lambang daerah | h. Papan nama | |
| Kab. | | |

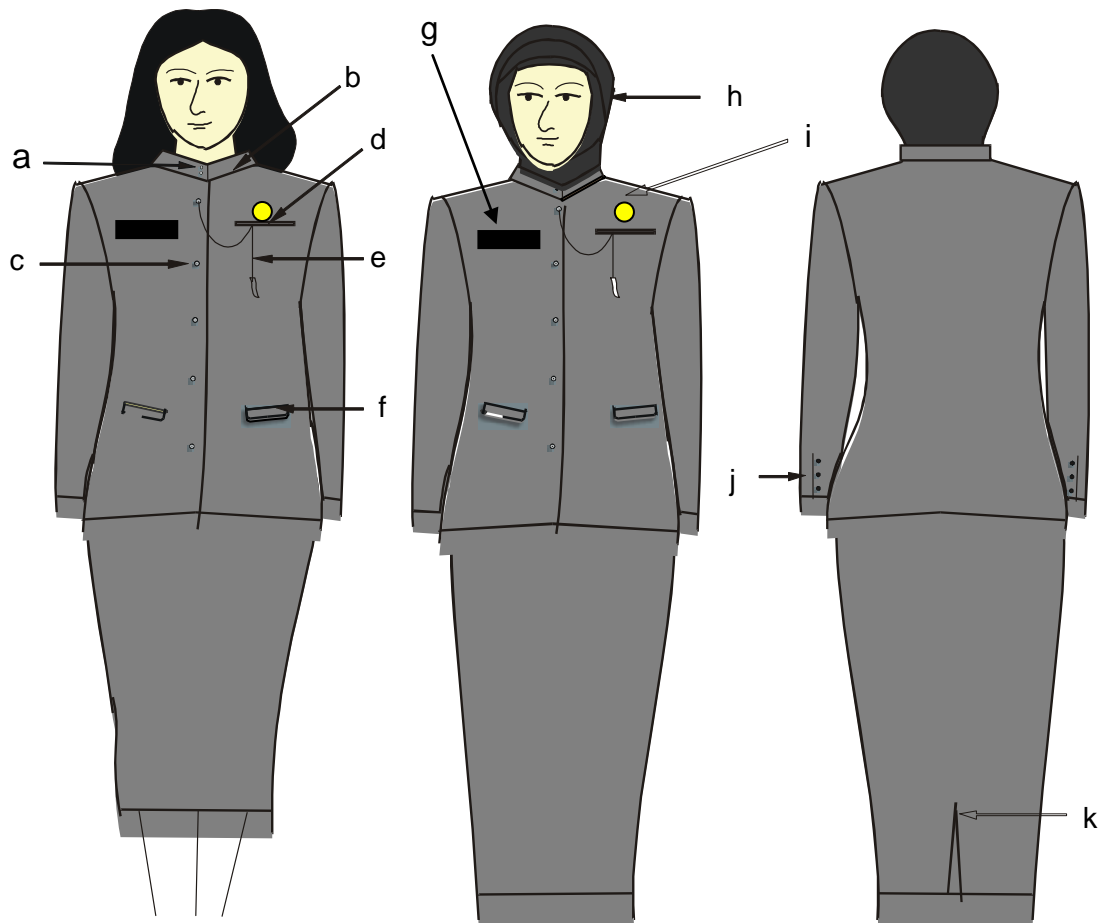
I. PAKAIAN KHAS JAWA TIMUR (PKJ)
 1. PAKAIAN KHAS JAWA TIMUR (PKJ) PRIA



Keterangan :

- | | |
|--|---|
| a. Songkok warna hitam | e. Rantai asesoris warna emas |
| b. Kancing kecil 2 buah (warna emas / menyesuaikan) | f. Saku bawah tertutup |
| c. Kancing sedang 5 buah (warna emas / menyesuaikan) | g. Kancing pada lengan masing-masing 3 buah |
| d. Saku atas (sebelah kiri dada) | h. Lencana Korpri |
| | i. Nama dada |

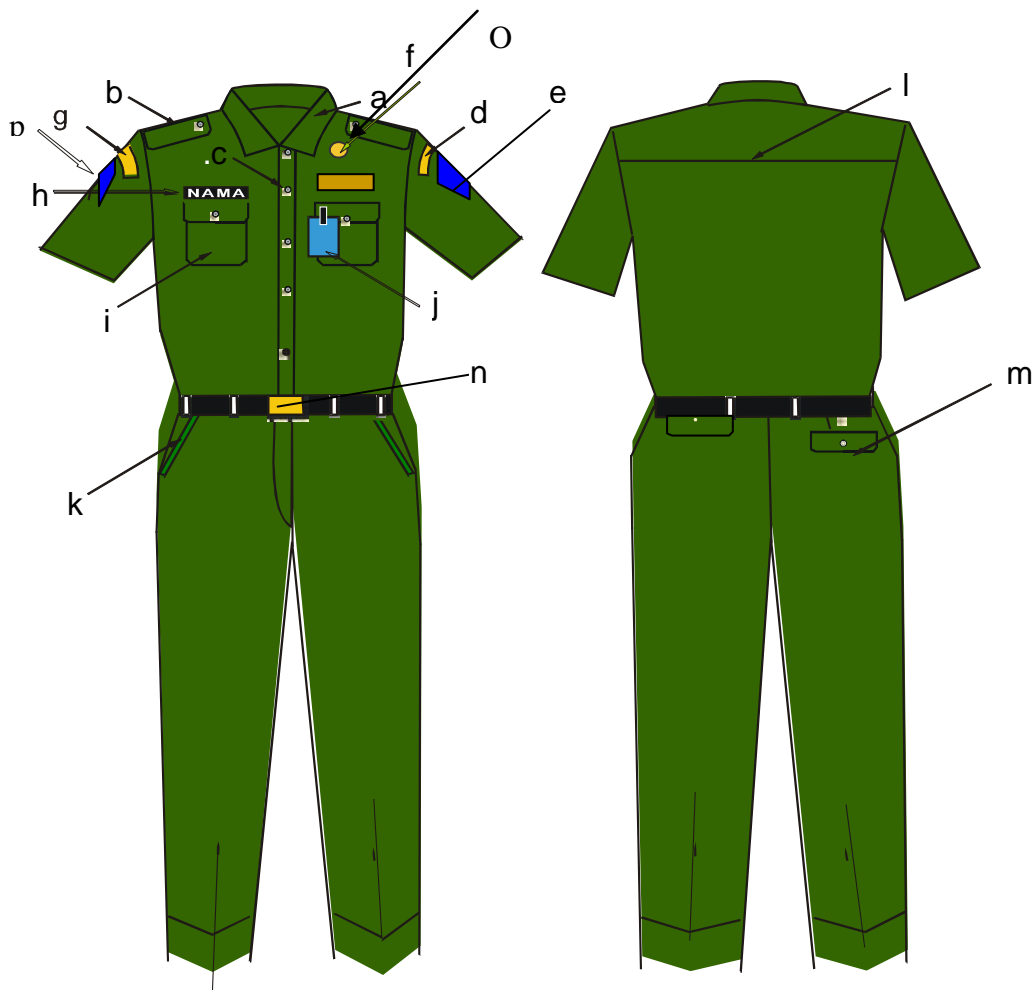
2. PAKAIAN KHAS JAWA TIMUR (PKJ) WANITA DAN WANITA BERJILBAB.



Keterangan :

- | | |
|---|--|
| a. Kancing kecil 2 buah (warna emas / menyesuaikan) | e. Rantai asesoris warna emas |
| b. Krah tegak model cina | f. Saku bawah bertutup |
| c. Kancing sebanyak 5 buah warna emas | g. Nama dada |
| d. Saku atas sebelah kiri dada | h. Kerudung warna menyesuaikan (bagi yang berjilbab) |
| | i. Lencana Korpri |
| | j. Kancing sedang 3 buah (warna emas) |
| | k. Ploi / belahan rok bagian belakang |

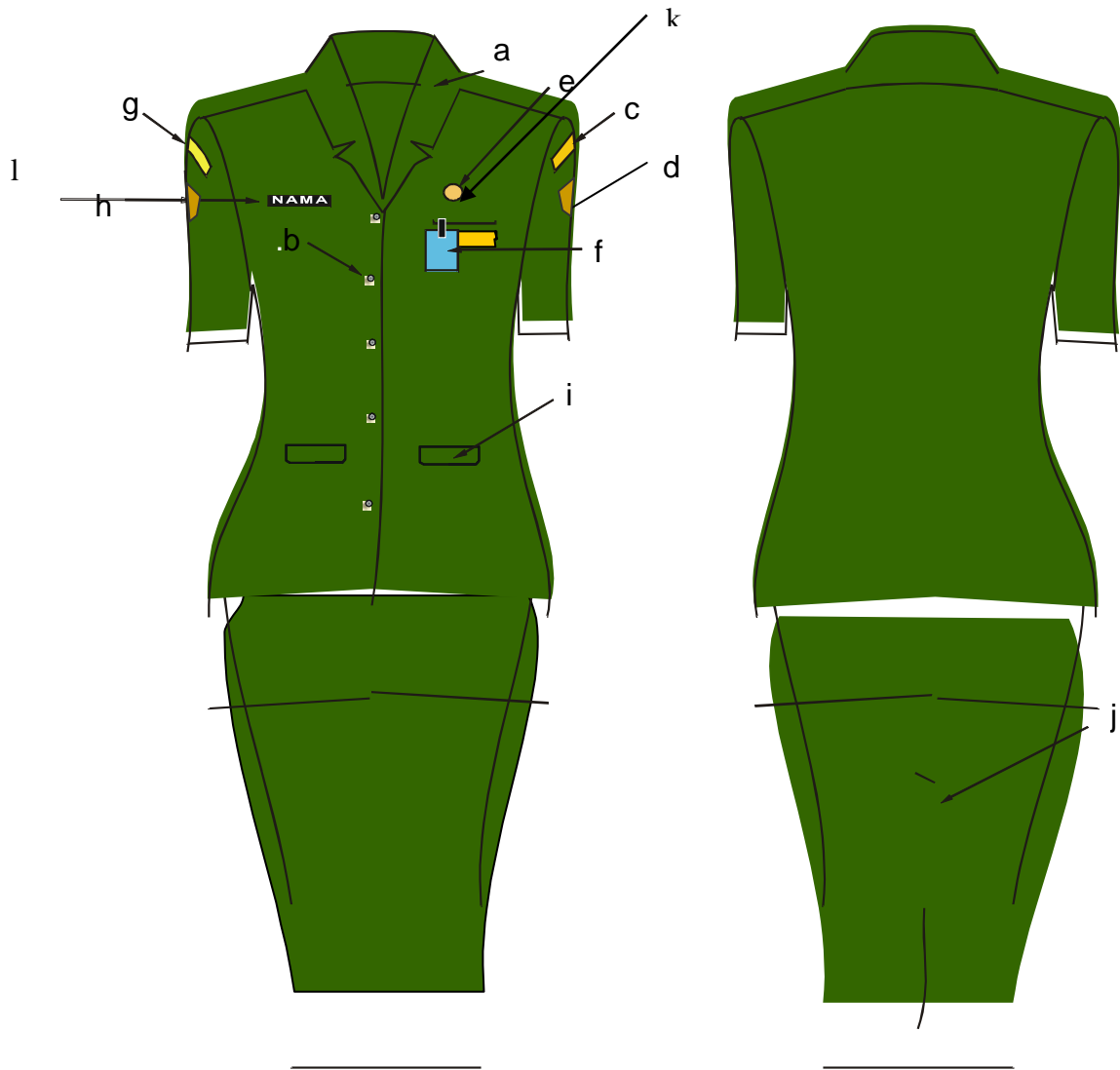
I. 1. PAKAIAN LINMAS PRIA



Keterangan :

- | | | |
|--------------------------------------|----------------------|------------------------------------|
| a. Krah berdiri | f. Lencana KORPRI | l. Sambungan bahu |
| b. Lidah baju | g. Nama Pemda | belakang |
| c. Kancing 4 atau 5 buah | Kab. Mgt | m. Saku celana |
| d. Tulisan Nama LINMAS sebelah kiri | h. Papan nama | belakang |
| e. Simbol Gambar LINMAS sebelah kiri | i. Saku tutup | n. Ikat pinggang berlambang LINMAS |
| | j. Tanda pengenal | o. Tulisan nama LINMAS besar. |
| | k. Saku celana depan | p. Lambang Daerah |

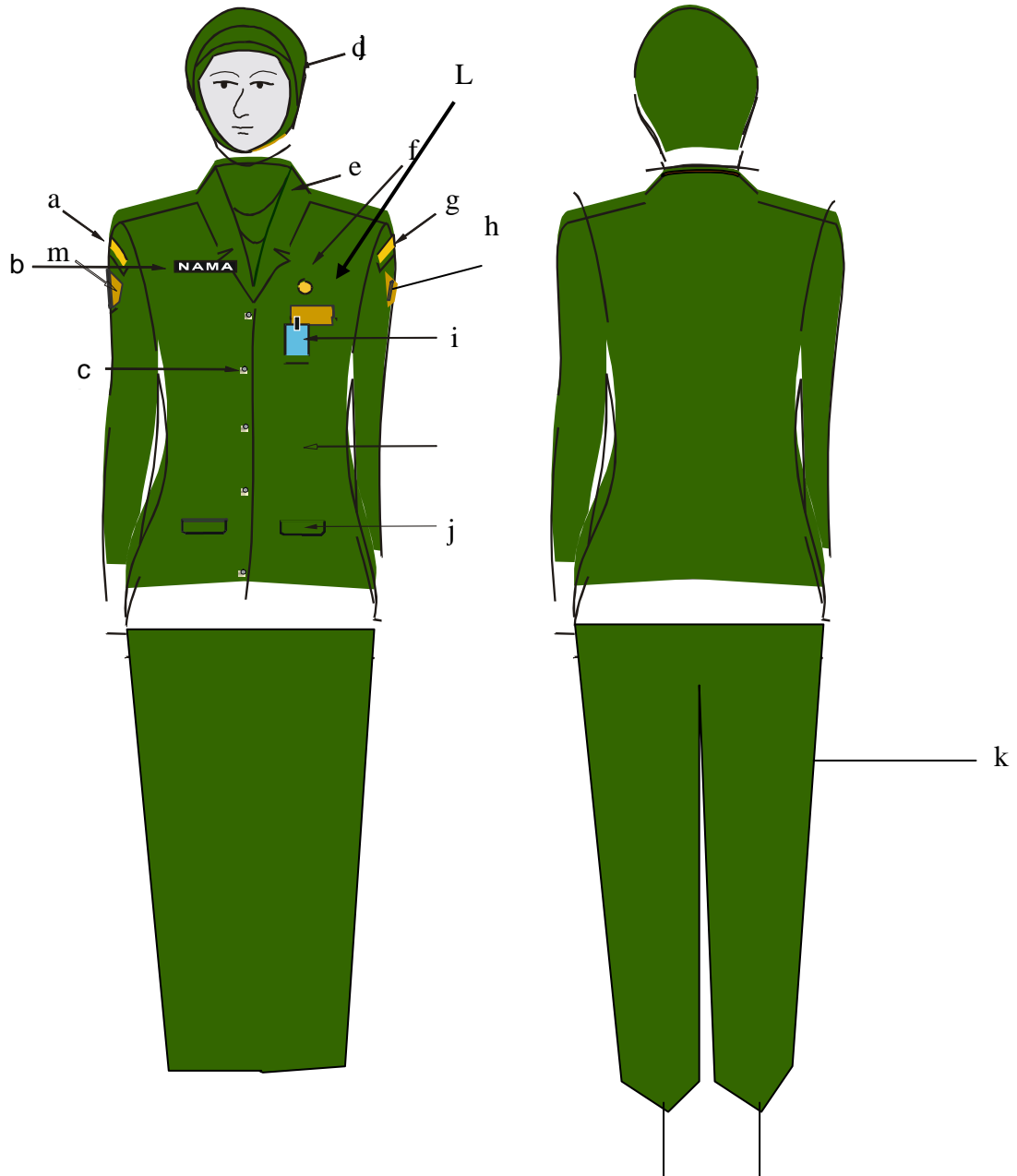
2. PAKAIAN LINMAS WANITA



Keterangan :

- | | | |
|--------------------------------------|---------------------------------|-------------------------------------|
| a. Krah rebah | e. Lencana KORPRI | j. Ploi/belahan rok bagian belakang |
| b. Kancing 4 atau 5 buah | f. Tanda pengenal | k. Tulisan nama LINMAS besar |
| c. Tulisan Nama LINMAS sebelah kiri | g. nama Pemerintah Kab. Magetan | l. Lambang Daerah |
| d. Simbol Gambar LINMAS sebelah kiri | h. Papan nama | |
| | i. Saku tutup | |

3. PAKAIAN LINMAS WANITA BERJILBAB

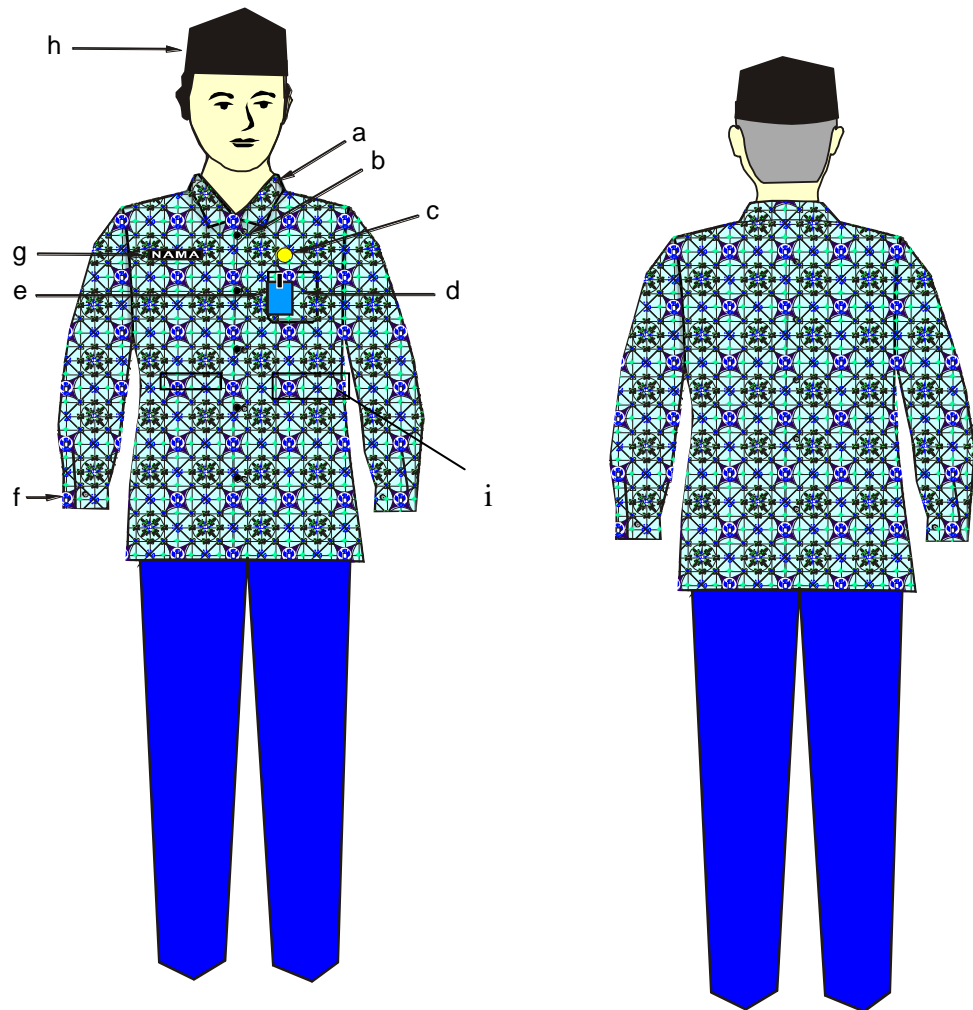


Keterangan :

- | | | |
|-----------------|-------------------------|--------------------|
| a. Nama Pemda | e. Krah Baju | j. Saku baju depan |
| b. Papan Nama | f. Lencana KORPRI | k. Celana panjang |
| c. Kancing Baju | g. Nama LINMAS | L. Tulisan Nama |
| d. Kerudung | h. Simbol gambar Linmas | LINMAS besar |
| | i. Tanda Pengenal | m. Lambang Daerah |

K. PAKAIAN KORPRI

1. PAKAIAN KORPRI PRIA



Keterangan :

- a. krah berdiri
- b. kancing 5 buah
- c. lencana KORPRI
- d. saku tempel
- e. tanda pengenal

- f. manset satu kancing
- g. papan nama
- h songkok hitam
- i. Saku bawah kiri dan kanan

Catatan: motif batik dalam gambar diatas hanya ilustrasi.